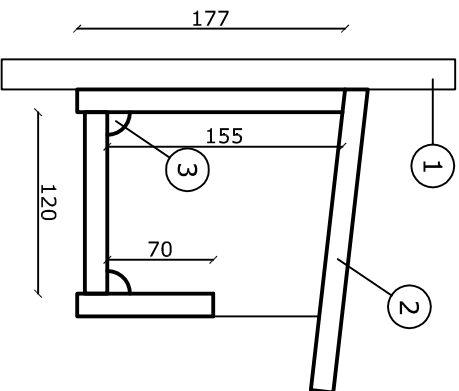
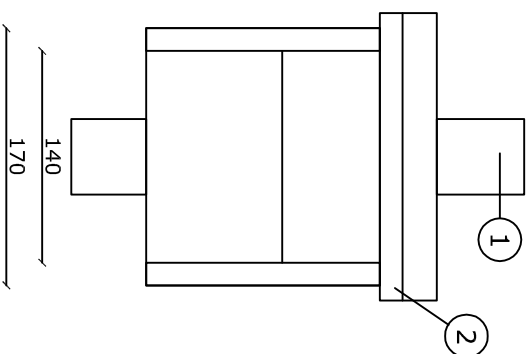


BUDKA DLA MUCHOŁÓWEK, PLISZEK, KOPCIUSZKÓW I RUDZIKÓW

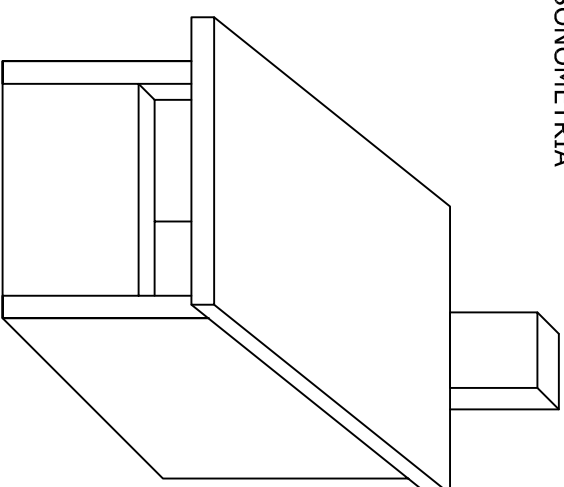
PRZEKRÓJ



WIDOK



AKSONOMETRIA



LEGENDA:

- 1 - Listwa 20x50mm/30 cm dł. z drewna twardego (np. buk)
- 2 - Daszek 19x20 cm
- 3 - Listwy w narożach

UWAGA

- Wszystkie ściany budki wykonac z drewna gr. 15 mm
- Elementów budki nie malować ani nie impregnować (można lekko opalić)

BEZPŁATNY PROJEKT
BUDKI LEGOWEJ W RAMACH AKCJI:
"BUDUJESZ DOM DLA SIEBIE -
ZBUDUJ TEŻ DOMEK DLA PTAKÓW"



1:5